

# GUÍA RÁPIDA

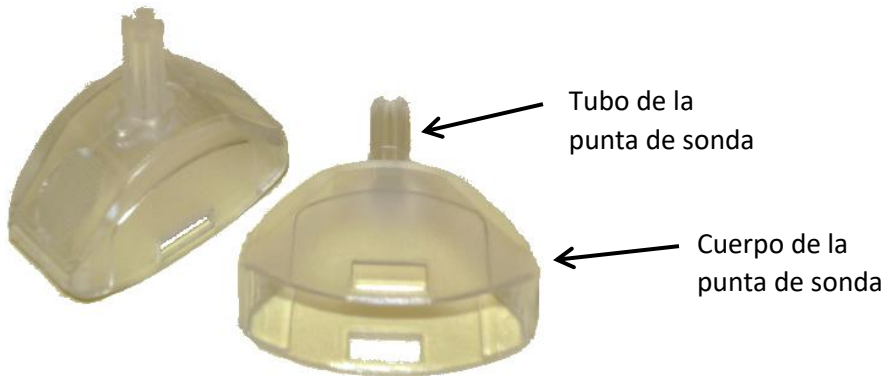
## SELECCIÓN DE PUNTA DE SONDA Y OLIVAS

---

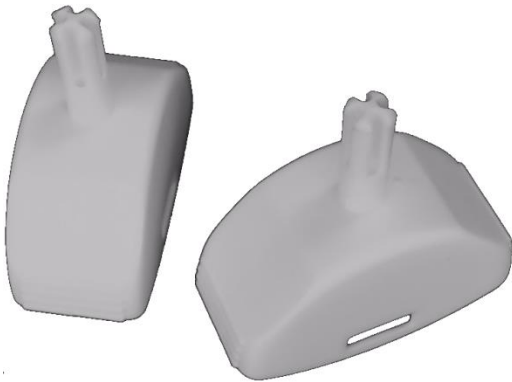
### **SELECCIÓN DE PUNTA DE SONDA**

Seleccione la punta de sonda adecuada de acuerdo a la edad del paciente y el tamaño del canal auditivo. Hay dos puntas de sonda disponibles:

Punta de sonda **PT-A**: Seleccione la punta de sonda transparente para **niños y adultos**.



Punta de sonda **PT-S**: Seleccione la punta de sonda blanca **para recién nacidos y niños pequeños**.



Por favor recuerde que los dos tipos de puntas de sonda difieren en color y en tamaño del tubo de la punta de sonda sobre el que se coloca la oliva. La punta de sonda **PT-A** es transparente y tiene un tubo más grande, mientras que la punta de sonda **PT-S** es blanca y tiene un tubo más pequeño.

No pueden intercambiarse las olivas entre los dos tamaños de punta de sonda, deben usarse las olivas correspondientes a la punta de sonda seleccionada.

# GUÍA RÁPIDA SELECCIÓN DE PUNTA DE SONDA Y OLIVAS

## **SELECCIÓN DE OLIVAS**

Por favor seleccione una oliva adecuada para el tipo de punta de sonda seleccionada (PT-A o PT-S) de acuerdo al tamaño del canal auditivo del paciente. Las siguientes olivas, con distintas formas y diámetros, están disponibles:

### **OLIVAS ET (PATH) Y PM (GRASON) PARA PUNTA DE SONDA TRANSPARENTE PT-A:**

#### **Olivas rectas**

**ET-03** Ø 5 mm



#### **Olivas Lamella**

**ET-10** Ø 6 – 9 mm



**ET-13** Ø 5.6 – 11 mm



**ET-11** Ø 7 – 16 mm



**PM105** Ø 4 – 8 mm



**PM107** Ø 5 – 11 mm



**PM111** Ø 6 – 15 mm



#### **Olivas tipo hongo**

**PM006** Ø 6 mm



**PM007** Ø 7 mm



**PM008** Ø 8 mm



**PM009** Ø 9 mm



**PM010** Ø 10 mm



**PM011** Ø 11 mm



**PM012** Ø 12 mm



**PM013** Ø 13 mm



**PM014** Ø 14 mm



**PM016** Ø 16 mm



**PM018** Ø 18.5 mm



# GUÍA RÁPIDA SELECCIÓN DE PUNTA DE Sonda Y OLIVAS

## Olivas tipo hongo (cont.)

**ET-20** Ø 14 mm



**ET-21** Ø 18 mm



## Olivas de gomaespuma

**ET-16** Ø 7 – 10 mm



**ET-17** Ø 9 – 14 mm



**ET-14** Ø 10-18 mm



No adecuada para  
timpanometría

## OLIVAS **ET-S** PARA PUNTA DE Sonda BLANCA **PT-S**:

### Olivas rectas

**ET-S01** Ø 3.7 mm



**ET-S02** Ø 4 mm



**ET-S03** Ø 4.5 mm



**ET-S04** Ø 5 mm



### Olivas Lamella

**ET-S10** Ø 4 – 7 mm



### Olivas de gomaespuma

**ET-S11** Ø 6 – 8 mm



Por favor asegúrese de que la oliva seleccionada ajusta correctamente en el canal auditivo. Una vez insertada, la oliva debe permanecer en esa posición. Antes de introducir una oliva de gomaespuma, presione con cuidado la gomaespuma. Una vez insertada, espere unos segundos para que la gomaespuma se expanda. Si se indica pérdida en la pantalla del equipo al comenzar la prueba, vuelva a colocar la oliva en el canal y/o intente con otro tamaño o forma de oliva antes de reiniciar la prueba.

# GUÍA RÁPIDA

## SELECCIÓN DE PUNTA DE SONDA Y OLIVAS

### Información de la Guía Rápida

Fecha de publicación: 2020-10  
Revisión: 02  
Aplicable a: Olivas EP-TE, EP-DP, EP-VIP, EP-TY

Todos los artículos, productos y marcas mencionados están registrados por las empresas indicadas o pertenecen a las mismas.

Toda la información, ilustraciones y especificaciones incluidas en este documento se basan en la información más reciente sobre los productos disponible en el momento de la publicación. PATH MEDICAL se reserva el derecho de efectuar cambios en cualquier momento sin notificación.

Por favor tenga en cuenta que no todos los productos que se muestran en nuestro sitio de Internet o en los materiales de publicidad están disponibles en todos los territorios. Por favor contacte a su distribuidor local o a PATH MEDICAL para mayor información.

La revisión más reciente de la Guía Rápida está disponible en Internet en [www.pathme.de/download](http://www.pathme.de/download).

Se exceptúan los errores y las omisiones.

### Derechos de autor

Ninguna parte de este documento puede reproducirse, traducirse, guardarse, o transmitirse por ningún medio, electrónico, mecánico, fotocopia, grabación ni ningún otro, sin previamente obtener autorización escrita de PATH MEDICAL GmbH.

Copyright © 2020 PATH medical GmbH

PATH medical GmbH  
Landsberger Straße 65  
82110 Germering  
Alemania

Tel.: +49 89 800 76 502 Fax: +49 89 800 76 503 Internet: [www.pathme.de](http://www.pathme.de)

  
0124