

GUÍA RÁPIDA

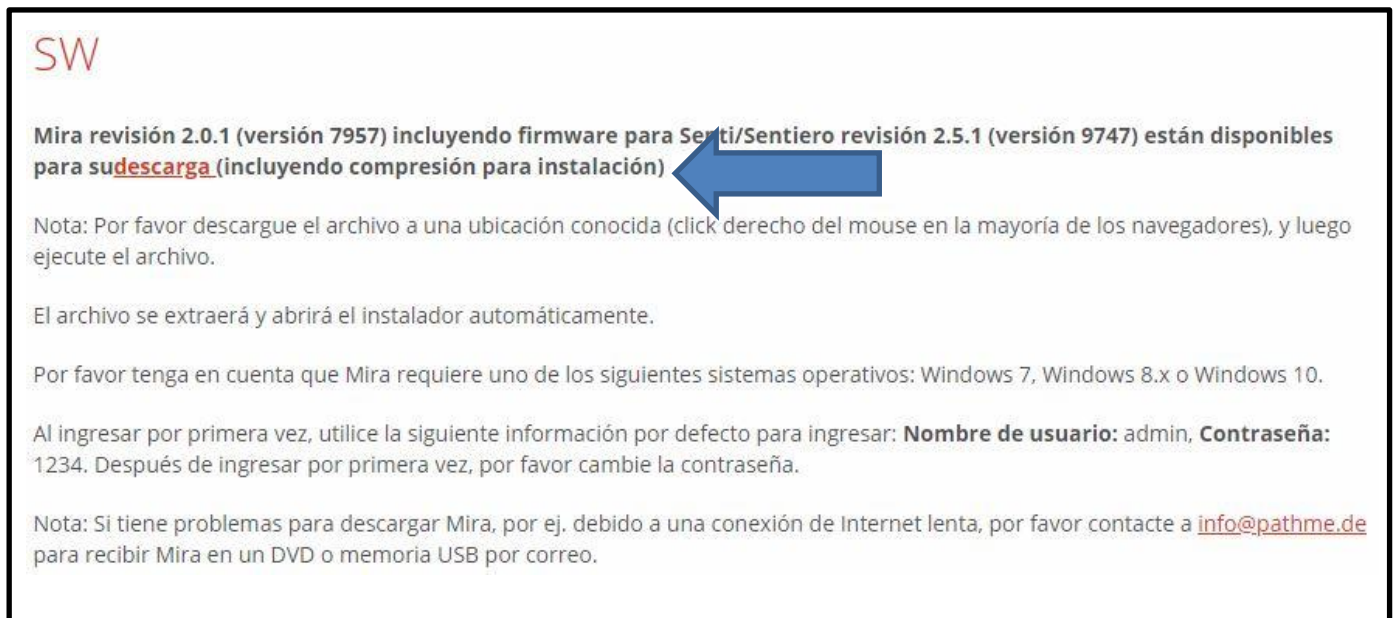
CÓMO CAMBIAR PARÁMETROS DE IDIOMA EN EL SOFTWARE MIRA APLICABLE A TODOS LOS EQUIPOS DE PATH MEDICAL

Antes de comenzar la actualización de firmware para el equipo sentiero utilizando MIRA, por favor asegúrese de tener la versión más reciente del software MIRA. Para obtener la versión más reciente del software MIRA en su PC, utilice el link que encontrará en esta dirección:

 <https://pathme.de/support/#downloads>

Esto lo llevará a la página de descargas en el sitio de Internet de PATH MEDICAL, como se muestra abajo en la Figura 1.

Haga click en la palabra subrayada **download** para acceder al link que le permitirá descargar el software Mira. Esto puede tardar varios minutos.



SW

Mira revisión 2.0.1 (versión 7957) incluyendo firmware para Senti/Sentiero revisión 2.5.1 (versión 9747) están disponibles para su **descarga** (incluyendo compresión para instalación)

Nota: Por favor descargue el archivo a una ubicación conocida (click derecho del mouse en la mayoría de los navegadores), y luego ejecute el archivo.

El archivo se extraerá y abrirá el instalador automáticamente.

Por favor tenga en cuenta que Mira requiere uno de los siguientes sistemas operativos: Windows 7, Windows 8.x o Windows 10.

Al ingresar por primera vez, utilice la siguiente información por defecto para ingresar: **Nombre de usuario:** admin, **Contraseña:** 1234. Después de ingresar por primera vez, por favor cambie la contraseña.

Nota: Si tiene problemas para descargar Mira, por ej. debido a una conexión de Internet lenta, por favor contacte a info@pathme.de para recibir Mira en un DVD o memoria USB por correo.

Figura 1

Haga click sobre el ícono de Mira en el escritorio de su PC para abrir el software.

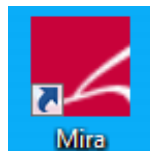


Figura 2

Al abrirse Mira, aparecerá el siguiente cuadro de diálogo:

GUÍA RÁPIDA

CÓMO CAMBIAR PARÁMETROS DE IDIOMA EN EL SOFTWARE MIRA APLICABLE A TODOS LOS EQUIPOS DE PATH MEDICAL

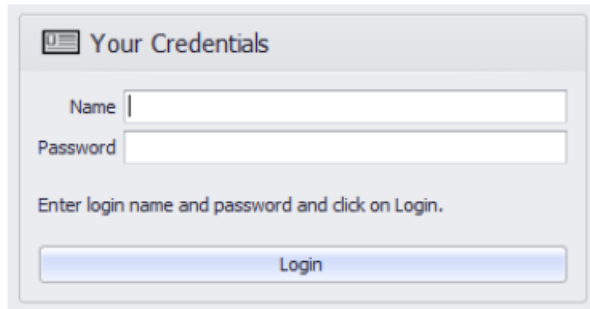


Figura 3

Ingrese nombre: admin; Password: 1234, luego haga click en el botón de Login para ingresar al software

Una vez que se abre Mira, haga click en la pestaña My Settings como se muestra en la Figura 4.

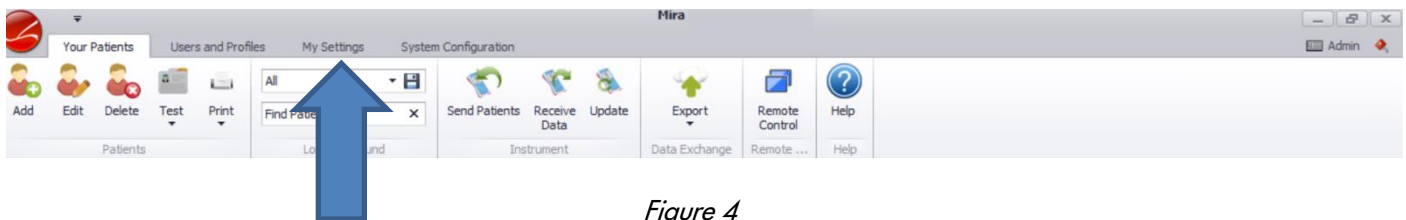


Figure 4

Seleccione el idioma que quiere utilizar como idioma del usuario del menú desplegable (Figura 5).

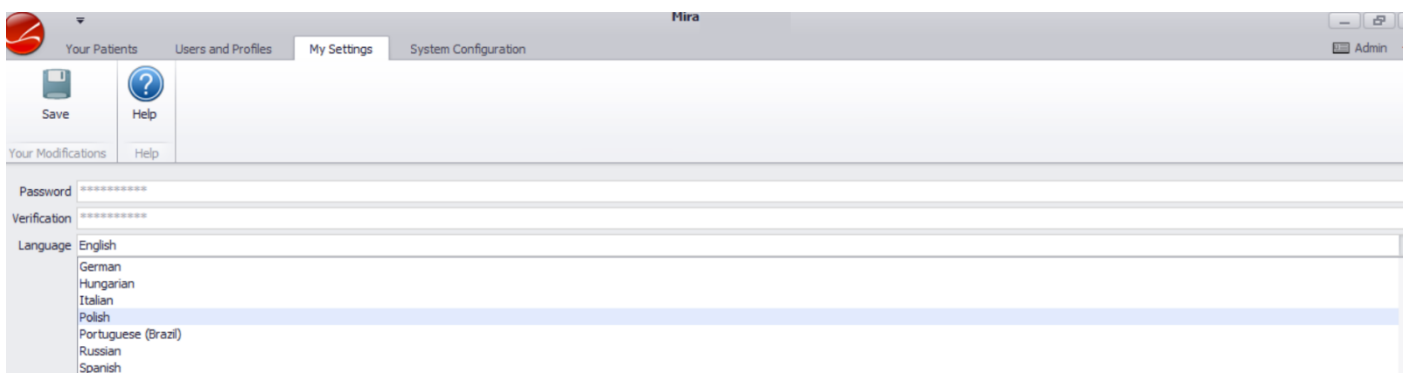


Figura 5

GUÍA RÁPIDA

CÓMO CAMBIAR PARÁMETROS DE IDIOMA EN EL SOFTWARE MIRA APLICABLE A TODOS LOS EQUIPOS DE PATH MEDICAL

Para definir el idioma base de Mira (es decir, el idioma que se utiliza por ejemplo para ingreso del usuario) seleccione la pestaña System Configuration (ver Figura 6).

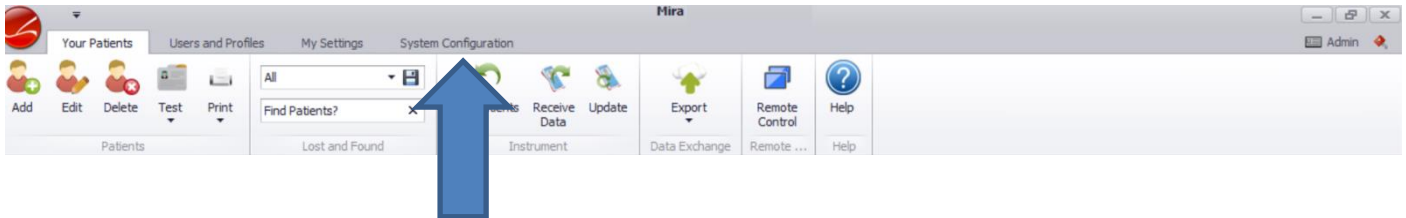


Figura 6

Seleccione el idioma que quiere utilizar como idioma base de Mira del menú desplegable (Figura 7).

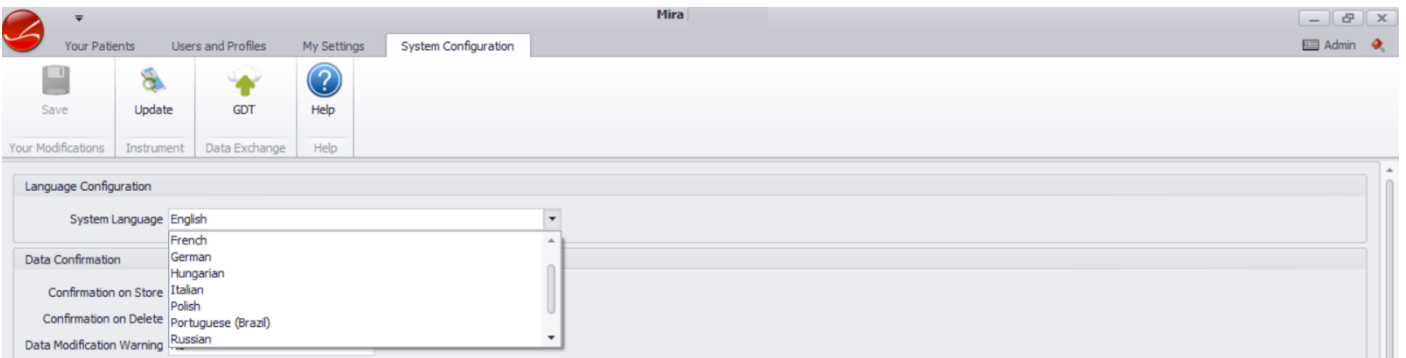


Figura 7

Una vez seleccionado el idioma, no olvide guardar sus cambios (Figura 8)

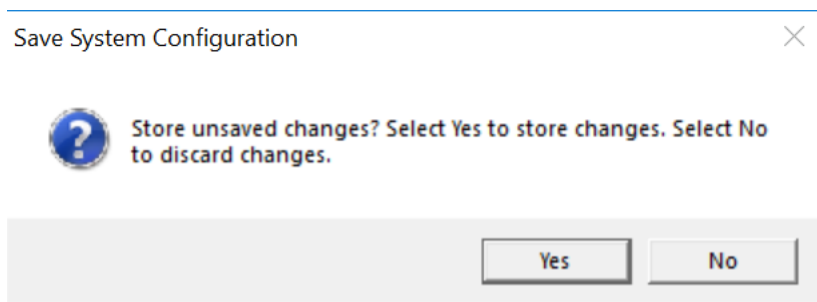


Figura 8

GUÍA RÁPIDA

CÓMO CAMBIAR PARÁMETROS DE IDIOMA EN EL SOFTWARE MIRA APLICABLE A TODOS LOS EQUIPOS DE PATH MEDICAL

Información de la Guía Rápida

Fecha de publicación: 2019-07
Revisión: 01
Válida a partir de: Rev. de Firmware 2.5, Rev. software Mira para PC 2.0
Aplicable a: Todos los equipos de PATH MEDICAL

Todos los artículos, productos y marcas mencionados están registrados por las empresas indicadas o pertenecen a las mismas.

Toda la información, ilustraciones y especificaciones incluidas en este documento se basan en la información más reciente sobre los productos disponible en el momento de la publicación. PATH MEDICAL se reserva el derecho de efectuar cambios en cualquier momento sin notificación.

Por favor tenga en cuenta que no todos los productos que se muestran en nuestro sitio de Internet o en los materiales de publicidad están disponibles en todos los territorios. Por favor contacte a su distribuidor local o a PATH MEDICAL para mayor información.

La revisión más reciente de la Guía Rápida está disponible en Internet en www.pathme.de/download.

Se exceptúan los errores y las omisiones.

Derechos de autor

Ninguna parte de este documento puede reproducirse, traducirse, guardarse, o transmitirse por ningún medio, electrónico, mecánico, fotocopia, grabación ni ningún otro, sin previamente obtener autorización escrita de PATH MEDICAL GmbH.

Copyright © 2019 PATH medical GmbH

PATH medical GmbH
Landsberger Straße 65
82110 Germering
Germany

Tel.: +49 89 800 76 502 Fax: +49 89 800 76 503 Internet: www.pathme.de

CE
0124